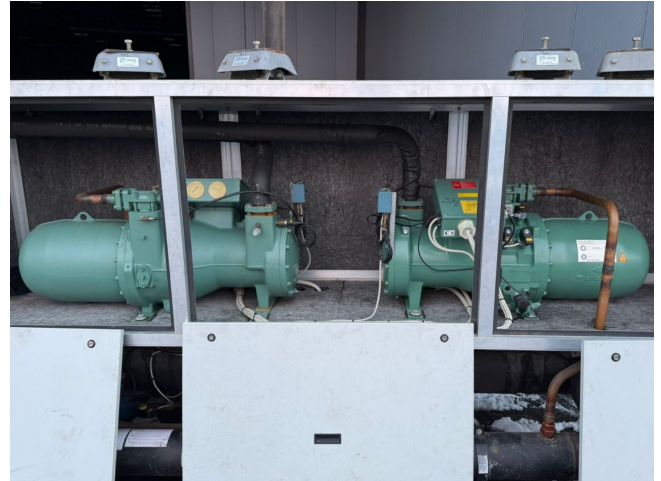


# Bitzer CSH6551-35Y-40D

## Specifications

Hersteller	Bitzer
Typ	CSH6551-35Y-40D
Kältemittel	Freon
kW at +10°C/+40°C	104,7
kW at 0°C/+40°C	70,2
kW at -5°C/+40°C	56,4
kW at -10°C/+40°C	44,6
Anlaufentlastung	✓
Leistungsregelung	✓
Schauglass	✓
m <sup>3</sup> / h	137 m <sup>3</sup> /h at 50 Hz & 165 m <sup>3</sup> /h at 60 Hz
Bemerkungen	Y.o.b. 2008
Gewicht in kg.	314 kg
Stock	3



## Description

### Used Bitzer CSH6551-35Y-40D

Gebrauchter halbhermetischer Schraubenkompressor Bitzer CSH6551-35Y-40D mit Schauglas für Kältemittel. Fördermenge: 137 m<sup>3</sup>/h bei 50 Hz und 165 m<sup>3</sup>/h bei 60 Hz.

